

## Hébergements Meublés



### Gîte du Domaine de Bennevent

Gîte studio de 40 m<sup>2</sup> situé dans une ferme fortifiée du 17<sup>ème</sup> siècle. Le Domaine de (...)



### Gîte Philippot Michel

Gîte dans une maison en pierres dorées indépendante. Grande terrasse, très calme.



### Gîte des Tourrières

Gîte 4 personnes avec accès indépendant. 2 ch : 1 lit double et 2 lits 90. Séjour (...)



### Meublé Maurice Ravet

Studios et appartements meublés. Accès internet privatif. Bus 164.



### Meublé Torret Marie-Claude et Jacques

studios : 3 de 2 pers.

### La Folie des Artistes

Situé dans le charmant village en Pierres Dorées de Moiré, le gîte de luxe "La Folie" est (...)

### Meublé Marie-Eve Thomas

## Hébergements Meublés

Studio meublé de 50m<sup>2</sup>, cuisine équipée, linge fourni, vue panoramique sur le beaujolais (...)



### Meublé touristique - Lassalle



### Gites : Le clos du Puits Bel Air

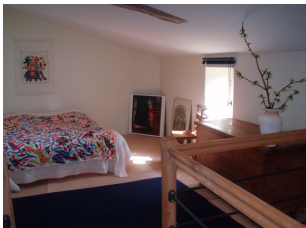
Le clos du Puits Bel Air vous propose deux maisons vigneronnes indépendantes entièrement (...)



### Gîte Broaly Victor

Vous serez accueillis dans une maison indépendante avec une grande cour fermée. A (...)

### Gite Pantrot Louise



### Gîte Parolai / Saint Germain

Maison de caractère avec vue imprenable à 360° sur les vignes et les collines alentours. (...)



### Gîte Domaine du Quesnel

Petit pied à terre au coeur du vignoble beaujolais. A 30 kms au nord ouest de Lyon, sur une (...)

### Meublé touristique - Brossette

### Meublé touristique - Nesme



**Gîte Guillard Monique et Michel**

Ces viticulteurs retraités vous accueillent dans leur gîte de caractère. Possibilité de (...)