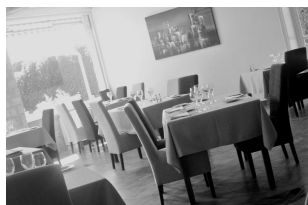


### Hôtel Les Tilleuls

Situé à 25 km de Lyon, aux portes du Beaujolais et du pays des Pierres Dorées.  
L'hôtel (...)



### Hôtel Saint Romain

A 25 km de Lyon, vieille ferme beaujolaise entièrement rénovée, à l'écart de la grande (...)



### Château de Bagnols

Construit au XIIIème siècle, le Château de Bagnols se trouve au coeur des vignobles, des (...)



### Hôtel Le Savigny

Au coeur du vignoble beaujolais, dans une ancienne demeure familiale entièrement restaurée, (...)

### Hôtel de la Gare



### Hôtel La Table Médievale

Dans un cadre moyenâgeux, vous pourrez vous reposer et dégusterez la cuisine régionale (...)



### L'Adresse

A 20 minutes des axes autoroutiers, l'Adresse est une étape idéale pour vos séjours (...)



### Côté Hôtel

Dans le sud du Beaujolais, entre vignobles et forêts de sapins, à deux pas des plus beaux (...)

**Hôtel du Nord**



### **Le Clos du Chêne**

Dans un grand parc arboré en bord de Saône, Cheryl et Michel vous accueillent dans un site (...)



### **Le Chatard**

Hôtel pour hommes d'affaires, touristes, sportifs et amateurs de calme, situé dans le (...)



### **Hôtel - Restaurant La Feuillée**

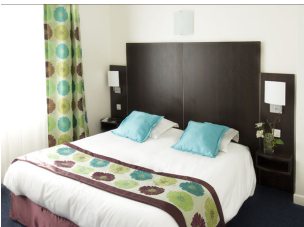
Composé de 5 chambres confortables dans un cadre calme. A proximité du Château de (...)



### **Auberge de la Place**

### **Best Western Hôtel Plaisance**

Cadre chaleureux et raffiné, pour des séjours loisirs ou professionnels.



### **Hôtel Newport**

Des chambres : insonorisation, climatisation, TV satellite. Salons privés pour réceptions. (...)



### **Ici & Là**

Situé au Centre de Villefranche-sur-Saône, accessible à pied de la gare, ICI & LA est le (...)